

แล้วเราจะรู้ได้อย่างไร

ว่าจะ**คลอด**
ก่อนกำหนด



หากอายุครรภ์น้อยกว่า **34** สัปดาห์
และการกมีน้ำหนักน้อยกว่า **2,100** กรัม



อวัยวะต่างๆ มักจะทำงานไม่สมบูรณ์ เช่น

• การย่อยและดูดซึมอาหารไม่สมบูรณ์

• ติดเชื้อในกระแสเลือด

• ตัวเหลือง

• ปอดไม่เติบโตพอที่จะหายใจได้ตามปกติ
หายใจลำบาก



• ต้องได้รับการดูแลในห้องอภิบาลทารกแรกเกิดวิกฤติ



แล้วเราจะรู้ได้อย่างไร

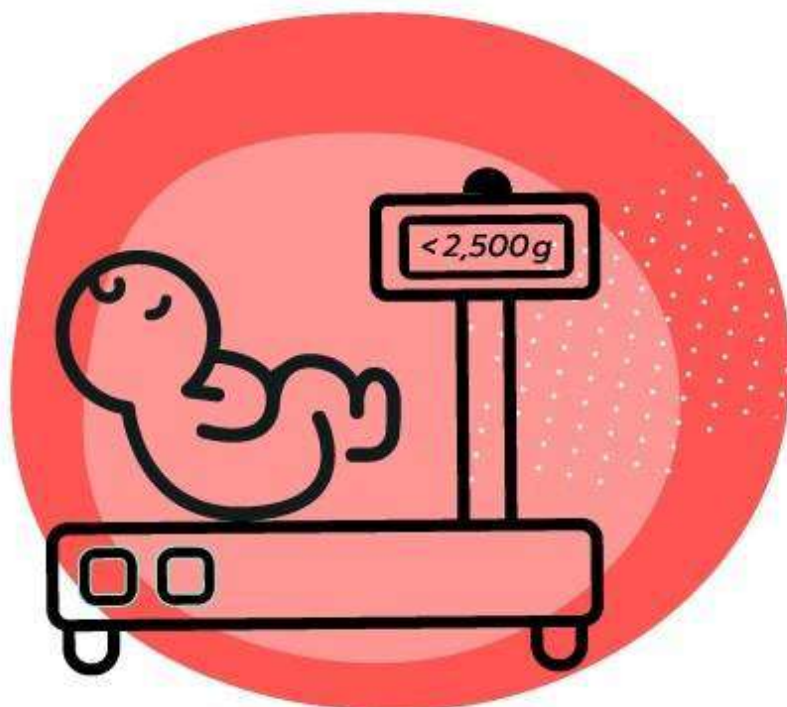
ว่าจะ**คลอด**
ก่อนกำหนด



ทารกคลอดก่อนกำหนด คือ

ทารกที่คลอดเมื่อแม่มีอายุครรภ์
น้อยกว่า **37** สัปดาห์

อาจทำให้ทารกมีน้ำหนักน้อยกว่า
2,500 กรัม



ปี 2561 การรกเกิดใหม่
ทุก 10 คน จะมีการรก
คลอดก่อนกำหนด **1** คน





เรื่องน่ารู้

คลอดก่อนกำหนด



HITAPTHAILAND



HITAP_THAI



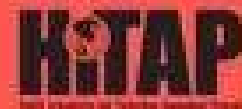
HITAP-THAI



HITAP.NET



HITAP_THAILAND





สัญญาณเตือน การคลอดก่อนกำหนด

ช่วงเวลาที่เหมาะสมสำหรับการคลอด คือ อายุครรภ์ 37 – 40 สัปดาห์
การคลอดก่อน 37 สัปดาห์ ถือเป็นการคลอดก่อนกำหนด

อาการเตือน การเจ็บครรภ์และคลอดก่อนกำหนด

- 1 บวม และความดันโลหิตสูง
- 2 เลือดออกจากช่องคลอด
- 3 น้ำเดิน
- 4 รู้สึกว่าลูกดิ้นน้อยกว่าปกติ
- 5 เจ็บครรภ์เป็นพักๆ

พฤติกรรมลดความเสี่ยงการคลอดก่อนกำหนด

- พบแพทย์เพื่อตรวจครรภ์โดยสม่ำเสมอ
- รับประทานอาหารให้ถูกสุขลักษณะ
- ปฏิบัติตามคำแนะนำของแพทย์ผู้เชี่ยวชาญ
- พักผ่อนให้เพียงพอ



ก่อนกำหนด การคลอด...



ความสำคัญ



การคลอดก่อนกำหนดเป็นปัญหาทางสาธารณสุขที่สำคัญ เพราะเป็นสาเหตุของการเสียชีวิตและความพิการระยะยาวของการที่พบน้อย การจะมีน้ำหนักน้อย อวัยวะต่างๆยังไม่สามารถทำงานเองได้อย่างสมบูรณ์ โดยเฉพาะอย่างยิ่งระบบการหายใจ ทำให้ต้องรักษาเป็นระยะเวลานาน ใ้ยามาก มีค่าใช้จ่ายสูง น้ำหนักยังน้อยยิ่งต้องดูแลมาก



ปกติสตรีตั้งครรภ์ จะมีอายุครรภ์ประมาณ 38-40 สัปดาห์ การคลอดก่อนกำหนด หมายถึง มีการคลอดทารกออกมาก่อนอายุครรภ์ 37 สัปดาห์เต็ม โดยนับเริ่มต้นจากวันแรกของการมีประจำเดือนครั้งสุดท้ายก่อนตั้งครรภ์เป็นวันที่ 1 (สำหรับคนที่มีประจำเดือนสม่ำเสมอทุก 28 วัน)



ทารกที่คลอดก่อนกำหนดจะมีน้ำหนักน้อยกว่าปกติ น้ำหนักทารกปกติ ที่คลอดอายุครรภ์ 38 - 40 สัปดาห์ จะอยู่ที่ประมาณ 2,500 - 3,000 กรัม ถ้าคลอดก่อน 37 สัปดาห์ มักจะมีน้ำหนักน้อยกว่า 2,500 กรัม เรียกว่า " ทารกน้ำหนักน้อย " ถ้าคลอดก่อน 30 - 32 สัปดาห์ น้ำหนักเฉลี่ยน้อยกว่า 1,500 กรัม เรียกว่า " ทารกน้ำหนักน้อยมาก "

สาเหตุการคลอดก่อนกำหนด





ร่วมกัน...ป้องกันการคลอดก่อนกำหนด

ระยะการตั้งครรภ์ที่สั้นสุดก่อน 37 สัปดาห์ หรือที่เรียกว่า "คลอดก่อนกำหนด" ส่งผลให้เกิดอันตรายต่อวัยระสำคัญของร่างกายดังแสดงในภาพ บางรายอาจมีผลต่อการเจริญเติบโตและพัฒนาการที่ผิดปกติเมื่อโตขึ้น



ปอดแลกเปลี่ยนออกซิเจนไม่ได้
ต้องช่วยหายใจ



เริ่มติดเชื้อไขข้อหลังคลอด



เลือดออกในโพรงสมอง



ตาโหล่น้ำ



ช็อก ติดเชื้อรุนแรง

การป้องกันภาวะคลอดก่อนกำหนดในหญิงตั้งครรภ์สามารถทำได้ง่าย ดังนี้

มาฝากครรภ์ตามนัดทุกครั้ง
เพื่อค้นหาความเสี่ยง



ดูแลความสะอาด
ร่างกายทุกวัน



ไม่ควรขับรถจักรยานยนต์ หรือ
นั่งรถเดินทางเป็นระยะเวลานาน



ควรนอนหลับให้เพียงพอ
และหาเวลานั่งพักผ่อนระหว่างวัน



รับประทานอาหาร น้ำ
และยาตามคำแนะนำของแพทย์



หลีกเลี่ยงการอาบน้ำ หรือแช่น้ำ
ในบ่อที่มีน้ำไม่สะอาด



หลีกเลี่ยงการยกของหนัก



พบสัญญาณเตือน ให้รีบมาโรงพยาบาลทันที

- 1 ท้องบวม ท้องแข็ง
- 2 มีน้ำใส่ออกทางช่องคลอด
- 3 มีเลือดสดออกทางช่องคลอด
- 4 มีตกขาว/เขียว/เหลืองออกทางช่องคลอด
- 5 บัสส์ส่วนล่างขัด
- 6 ทารกดิ้นน้อยลง

ควรเดินออกกำลังกาย
วันละ 30 นาที



ไม่ควรดื่มปัสสาวะ



ไม่ควรนั่งยองๆ หรือเปลี่ยน
จากท่าที่ยืนเป็นท่านั่งบ่อยครั้ง



หลีกเลี่ยง หรือมีเพศสัมพันธ์
ที่ไม่กระทำบริเวณหน้าท้อง



หากมีสัญญาณเตือนก่อนอายุครรภ์ 37 สัปดาห์ ให้เดินทางมาพบหมอทันที ไม่ควรรอให้ถึงวันนัดฝากครรภ์

สัญญาณเตือน คลอดก่อนกำหนด



ต้องรีบไปพบหมอกันที

ท้องแข็ง ท้องบีบ



ปวดบีบเอน
เจ็บหน่วงท้องน้อย



มีน้ำใส หรือเลือดออก
แม้ไม่เจ็บท้อง

ชีวิตลูกอยู่ในมือแม่



ซ้อนมอเตอร์ไซด์
หรือเดินทางไกล



ยืนนาน ทำงานหนัก
พับผ่อนไม่พอ



กลั้นปัสสาวะ



ระวังการมีเพศสัมพันธ์



1วัน ก็มีความหมายต่อ
พัฒนาการของปอด หัวใจ และสมอง

